

# ПЕРЕХОД СТАТИСТИКИ ЗДРАВООХРАНЕНИЯ В ЦИФРОВОЕ ПРОСТРАНСТВО

РУКОВОДИТЕЛЬ «ЦЕНТРА МЕДИЦИНСКОЙ СТАТИСТИКИ»  
ПОДЧЕРНИНА АНАСТАСИЯ МИХАЙЛОВНА



# СТРУКТУРА МЕДИЦИНСКИХ ОРГАНИЗАЦИЙ МОСКВЫ

**9877**  
МЕДИЦИНСКИХ  
ОРГАНИЗАЦИЙ  
**>500**  
СДАЮТ  
СТАТИСТИЧЕСКУЮ  
ОТЧЕТНОСТЬ

**258\***

ПОДВЕДОМСТВЕННЫЕ  
ДЕПАРТАМЕНТУ  
ЗДРАВООХРАНЕНИЯ МОСКВЫ  
64% АМБУЛАТОРНАЯ ПОМОЩЬ;  
27% СТАЦИОНАРНАЯ ПОМОЩЬ;

**44**

ФЕДЕРАЛЬНЫЕ МЕДИЦИНСКИЕ  
ОРГАНИЗАЦИИ  
ПОДВЕДОМСТВЕННЫЕ  
МИНИСТЕРСТВУ  
ЗДРАВООХРАНЕНИЯ РФ

**58**

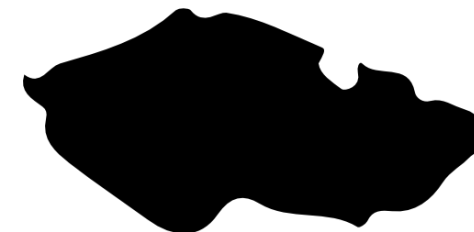
ОРГАНИЗАЦИИ  
ПОДВЕДОМСТВЕННЫЕ  
ДЕПАРТАМЕНТУ ТРУДА И  
СОЦИАЛЬНОЙ ЗАЩИТЫ МОСКВЫ



**НАСЕЛЕНИЕ  
> 12,6 МЛН  
ЧЕЛОВЕК**




**ИОРДАНИЯ  
>10,8 МЛН ЧЕЛ**



**ЧЕХИЯ  
>10,6 МЛН ЧЕЛ**

\* ДО 2012 ГОДА ≈ 800 ЮРИДИЧЕСКИХ ЛИЦ

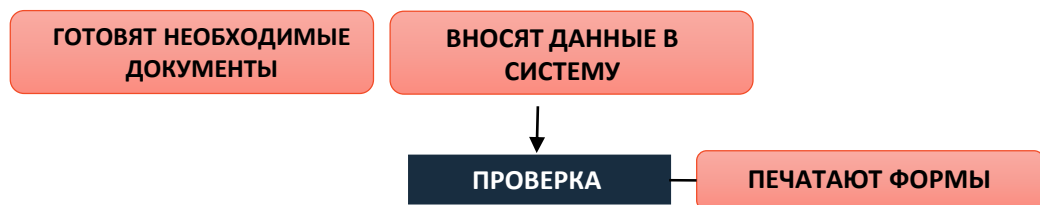
 • **ЗАКРЫТИЕ ГОДА: 31 ДЕКАБРЯ**

 НИИ  
ОРГАНИЗАЦИИ  
ЗДРАВООХРАНЕНИЯ  
И МЕДИЦИНСКОГО  
МЕНЕДЖМЕНТА

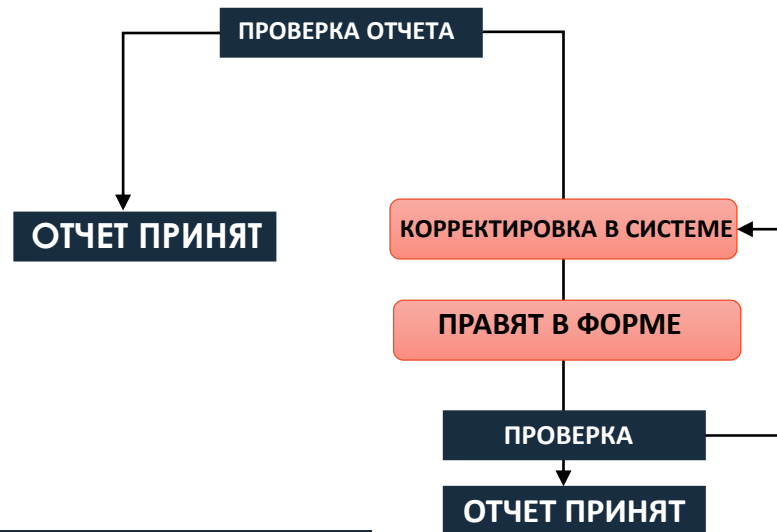
# КАК БЫЛО



## МЕДИЦИНСКАЯ ОРГАНИЗАЦИЯ



## ЦЕНТР МЕДИЦИНСКОЙ СТАТИСТИКИ



## Плюсы и минусы такой системы

+

Специалисты медицинских организаций решают возникшие вопросы «здесь и сейчас»;

Специалист на приеме занимается только организациями, у которых срок сдачи сегодня;

Нагрузка на систему меньше;

Возможность уточнить много сопутствующих вопросов

-

Сокращается время подготовки отчета;

Наличие очереди;

Возможно расхождение электронных и бумажных носителей;

Привлечение узких специалистов более затруднительно;

Большой объем бумаги

# ФАКТ 2020 ГОДА



## МЕДИЦИНСКАЯ ОРГАНИЗАЦИЯ

ЗАГРУЖАЮТ НЕОБХОДИМЫЕ ДОКУМЕНТЫ НА ЗАЩИЩЕННЫЙ СЕРВЕР

ВНОСЯТ ДАННЫЕ В СИСТЕМУ

ФОРМА

РАЗДЕЛ

ФОРМА



## ЦЕНТР МЕДИЦИНСКОЙ СТАТИСТИКИ

ПРОВЕРКА

ИНТЕРАКТИВНАЯ ТАБЛИЦА



ВСЕ ПРАВКИ  
ВНОСЯТСЯ НА МЕСТАХ

ОТЧЕТ ПРИНЯТ

ИНТЕРАКТИВНАЯ ТАБЛИЦА



ПЕЧАТЬ ФОРМ

+

## Плюсы и минусы такой системы

Возможность сдать отчет досрочно;

На местах поддержка узких специалистов, работа с базами данных;

Отсутствие очередей;

Одновременная работа с разных рабочих мест;

Возможность администраторам медицинских организаций контролировать процесс;

Сокращение времени на сдачу отчета;

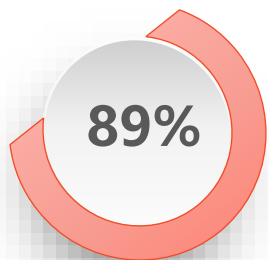
Возможность дополнительного контроля между формами;

Вариативность организации приема отчета

-

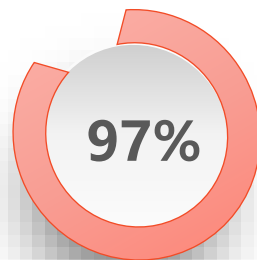
Высокая нагрузка на систему

# ОБРАТНАЯ СВЯЗЬ ПО ОПРОСУ



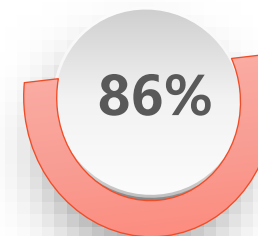
Удовлетворены ли вы новым форматом проведения годового отчета за 2020г.?

полностью удовлетворен(а)



Продолжили бы Вы работу в дистанционном формате в дальнейшем?

да



Как в целом Вы оцениваете изменения механизма взаимодействия с ЦМС?

положительно

## МНЕНИЕ МЕДИЦИНСКИХ ОРГАНИЗАЦИЙ О ДИСТАНЦИОННОЙ РАБОТЕ:

- ✓ Дистанционный формат очень удобен, т. к. есть возможность оперативно устранить недочёты, что способствует своевременной сдаче отчётности
- ✓ Хотелось бы скорректировать формат отправки пояснительных записок
- ✓ Все отлично, очень удобно, что не приходится ездить так как наша больница находится далеко от Москвы

Какими ресурсами Вы пользовались в процессе предоставления годового отчета?



# РАЗНЫЕ БАЗЫ ДАННЫХ

СТАТИСТИКА МЕДИЦИНСКИХ  
ОРГАНИЗАЦИЙ



ДЕМОГРАФИЯ

ОФИЦИАЛЬНАЯ ГОСУДАРСТВЕННАЯ  
СТАТИСТИКА\*

РОССТАТ, СОЦИАЛЬНАЯ ЗАЩИТА, ДЭПР и др.



РЕГИСТРЫ

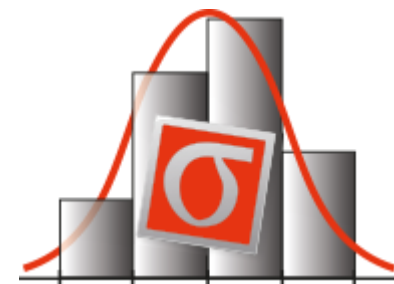
РЕЕСТРЫ



УСТОЙЧИВОСТЬ  
НАЦИОНАЛЬНЫХ  
СИСТЕМ  
ЗДРАВООХРАНЕНИЯ



МЕДСТАТИСТИКА  
ДЛЯ «ЧАЙНИКОВ»



Всероссийский школьный  
конкурс по статистике  
«Тренд»

# ОРГАНИЗАЦИОННО – МЕТОДИЧЕСКИЕ ОТДЕЛЫ ДЕПАРТАМЕНТА ЗДРАВООХРАНЕНИЯ МОСКВЫ

**15** входящих в  
структуру  
медицинских  
организаций  
государственной  
системы  
здравоохранения  
города Москвы

**28** входящих  
в структуру ГБУ  
НИИОЗММ ДЗМ

ЦЕНТР  
МЕДИЦИНСКО  
Й СТАТИСТИКИ



МЕТОДОЛОГИЯ



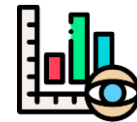
АНАЛИЗ



ОЦЕНКА РИСКОВ

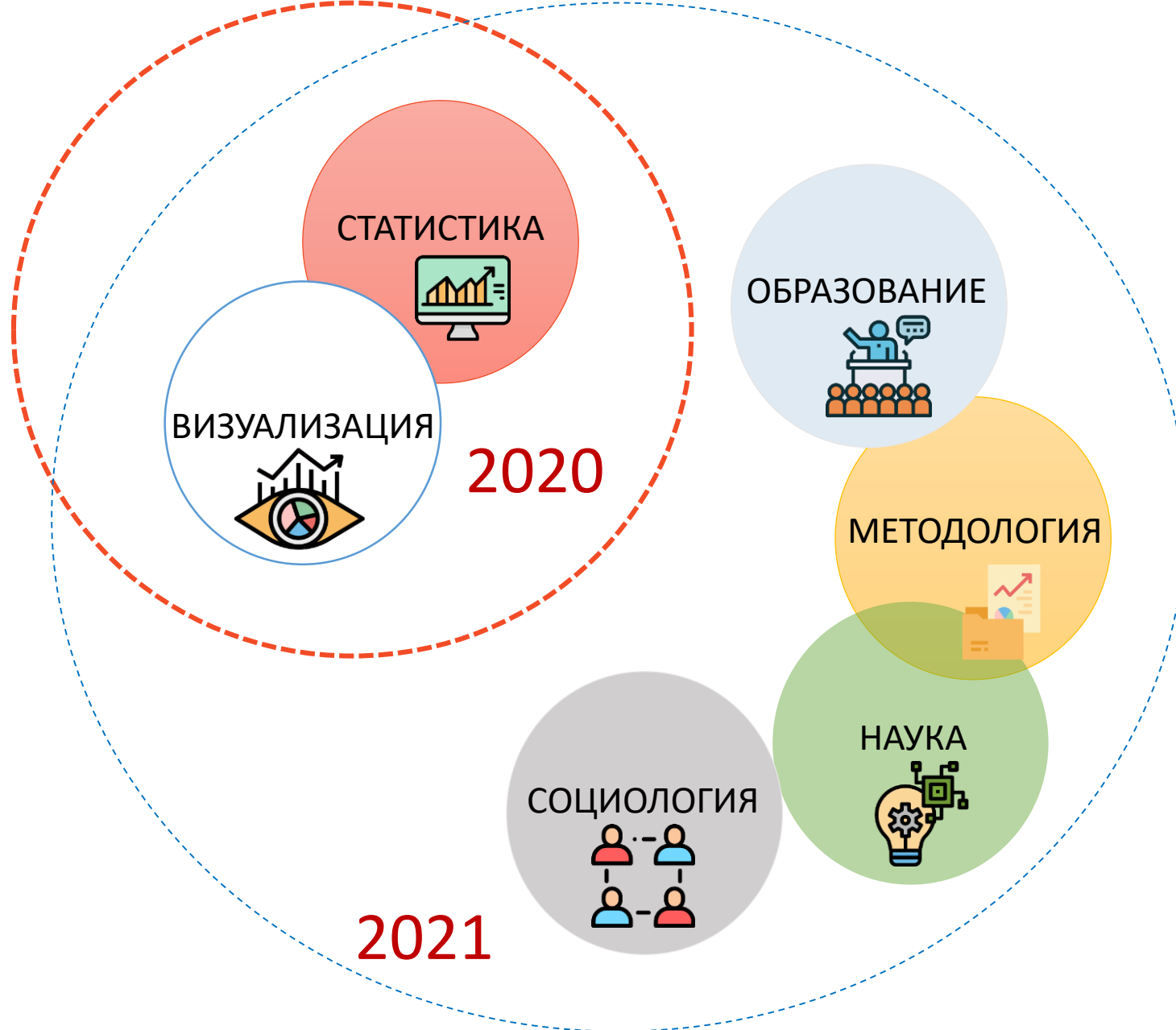


РАЗВИТИЕ СЛУЖБЫ



КОНТРОЛЬ ТЕКУЩЕЙ СИТУАЦИИ





# СПАСИБО

[PodcherninaAM@zdrav.mos.ru](mailto:PodcherninaAM@zdrav.mos.ru)

